



**Pohde**

Pohjois-Pohjanmaan  
hyvinvointialue

# Pohteen Testaus- ja Innovaatiotoiminta - Oulu Health ekosysteemin tukena

OIA aamukahvit 28.9.2023

Antti Ukura, Innovaatiokoordinaattori, Testaus- ja Innovaatiotoiminta, Pohde



# EUROOPAN PARAS DIGITAALISUUDESTA GLOBAALIA LISÄARVOA TUOTTAVA EKOSYSTEEMI



## Digitalisaatio kaupunki- ympäristön muutoksessa

**Metacity** ja tulevaisuuden  
tietoverkot

**Oulun** data-avaruus

**Autonomisten** ajoneuvojen  
ja laitteiden kehitysalusta



## Digitaaliset hyvinvoinnin ja terveyden ratkaisut

**Dataratkaisut** ennakoivassa  
terveydenhuollossa

**Paremmat** palvelut virtuaalipalvelu-  
tuotannon avulla

**Sote-innovaatiot** ja testaustoiminta  
**OYSTER** - hyvinvoinnin TKIO-keskus



## Kestävä kiertotalous ja puhtaat ratkaisut

**Uuden sukupolven**  
energiatuotteet ja -palvelut

**Epäorgaanisten** sivuvirtojen  
uudet ratkaisut

**Vedyn** tutkimushubi ja  
ympäristömyönteinen teräs

**Vesiosaaminen**, digitalisaatio ja  
vientimahdollisuudet

## VETURIYRITYKSET, YRITYSEKOSYSTEEMIT JA -VERKOSTOT



Startup-yrittäjyyden, jatkuvan oppimisen & yritysekosysteemien tuki  
Älykaupunki innovaatioalustana

RadioPark - langattomien ratkaisujen kehitysympäristö



TECHNOPOLIS



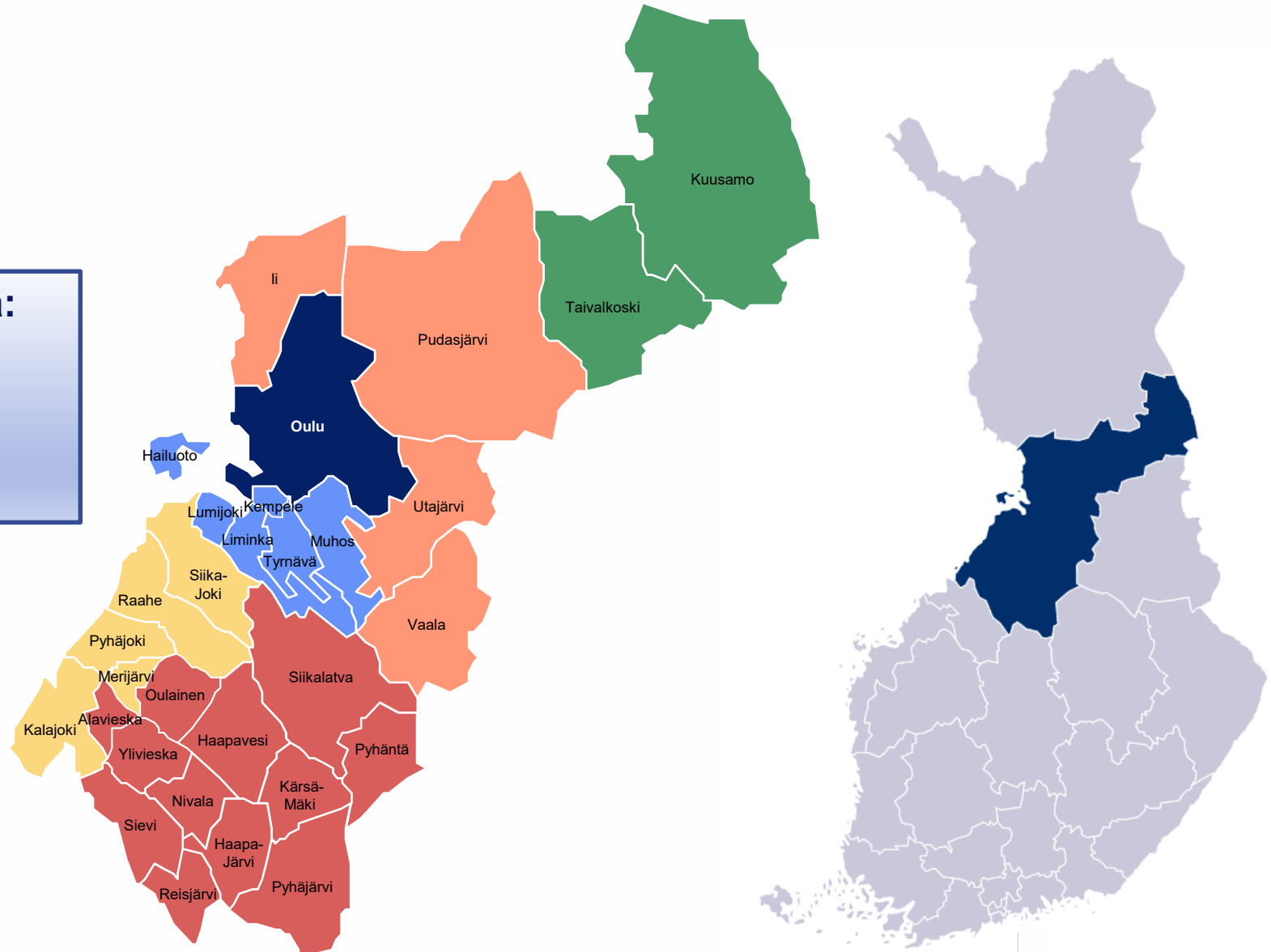


# Pohde

Pohjois-Pohjanmaan  
hyvinvointialue

**18500 ammattilaista palvelemissa:**

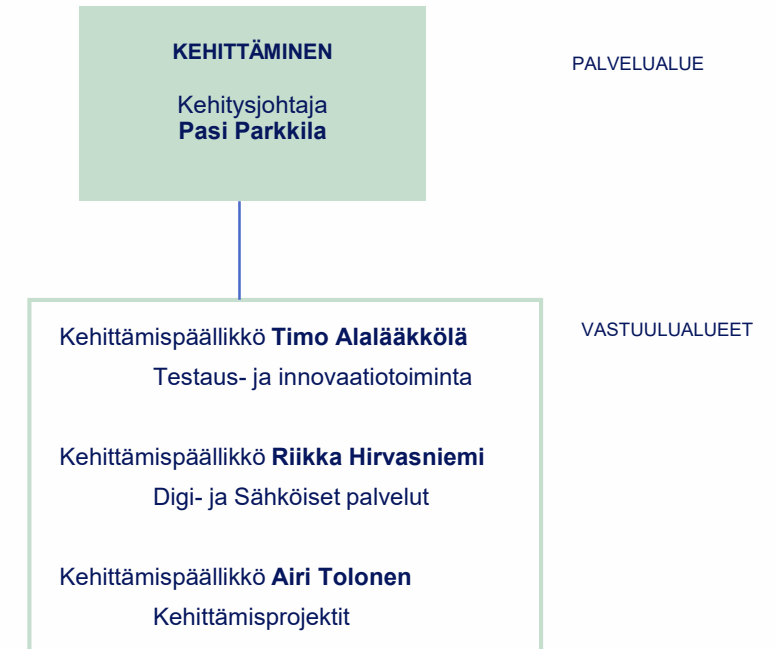
- 416000 asukasta
- 30 kuntaa
- Pinta-ala 46 000 km<sup>2</sup>



# Laki sosiaali- ja terveydenhuollon järjestämisestä 612/2021, 32 §

## Hyvinvointialue:

- vastaa alueellaan tehtävälänsä koulutus-, tutkimus-, kehittämis- ja innovaatiotoiminnasta sosiaali- ja terveydenhuollon valtakunnalliset tavoitteet huomioiden
- koordinoi ja ohjaa palvelutuotannossa tapahtuvaa integroitua kehittämistyötä sekä tukee kuntia hyvinvoinnin ja terveyden edistämiseen liittyvässä kehittämistyössä
- osallistuu kansalliseen ja alueelliseen sosiaali- ja terveydenhuollon kehittämiseen ja toimii yhteistyössä kuntien sekä koulutus-, kehittämis- ja tutkimustoimintaa harjoittavien organisaatioiden kanssa
- tekee yhteistyötä sosiaali- ja terveydenhuollon osaamis- ja työvoimatarpeen arvioinnissa ja ammatillisen osaamisen kehittämisessä yliopistojen, ammattikorkeakoulujen ja toisen asteen ammatillisten oppilaitosten kanssa sekä muiden koulutusviranomaisten, työhallinnon ja maakuntien liittojen kanssa



# Testaus- ja innovaatiotoiminta Tiimi

## **Timo Alalääkkölä**, Kehittämispäällikkö

- Testaus- ja innovaatiotoiminnan vastuualueen vetäjä, Kansallinen ja Kansainvälinen yritys- ja sidosryhmäyhteistyö, Teknologia- ja palvelutestaukset, Keksintöilmoitukset, Uudet innovaatio- testaus-, ja kehityshankkeet, Pohde-alueen kehitys- ja testauslaboratoriot

## **Antti Ukura**, Innovaatiokoordinaattori

- Innovaatio- ja yhteiskehittämistoiminnan koordinointi Pohde-alueella, Sähköisen yhteiskehittämisalustan (Orchidea) pääkäyttäjä, Yritys- ja sidosryhmäyhteistyö

## **Mari Saukkoriipi**, Projektikoordinaattori POPsote

- Innovaatio- ja kehittämistoiminnasta viestiminen ja yhteiskehittämisen toimintamallin juurruttaminen hyvinvointialueelle, Sähköisen yhteiskehittämisalustan (Orchidea) pääkäyttäjä, Yritys- ja sidosryhmäyhteistyö ml. OIA-kärkiohjelmat

## **Hanna Hannila**, Projektisuunnittelija POPsote

- Innovaatio- ja kehittämistoiminnasta viestiminen ja yhteiskehittämisen toimintamallin juurruttaminen hyvinvointialueelle, Teknologia- ja palvelutestausten toteuttaminen, Yritys- ja sidosryhmäyhteistyö



# Testaus- ja innovaatiotoiminta Tehtävät

Testaus- ja innovaatiotoiminnan vastuualueen tehtäviin kuuluu:



- Pohteen **kehittämisen- ja testauslaboratorioiden** toiminta
- **Yritysyhteistyön** ja siihen liittyvien sopimusrakenteiden toteutus ja hallinta
- Sähköisen **yhteiskehittämisen- ja innovaatioalusta Orchidean** sisältöjen hallinta ja **kehityssaihioiden käsittelyprosessin** koordinointi
- Pohteen **työsuhdekeksintöjen** käsittely
- Innovaatio- ja kehityshankkeiden suunnittelu ja projektointi ml. rahoitushakemukset

OYSTestLab

**Yhteiskehittäminen** on yksi kehittämisen toimintatavoista, jossa eri osapuolet työskentelevät yhteistyössä tuotteen, palvelun tai ratkaisun kehittämiseksi.

Pohteen alueella on **hyviä kokemuksia** yhteiskehittämisen toimintamallin hyödyntämisestä työssä havaittujen haasteiden ja teknologiatarpeiden ratkaisemisessa

Pohjois-Pohjanmaan hyvinvointialueen  
yhteiskehittämisalusta Orchidea

Avoin alusta kehittämisideoille

Yritykset - Pohteen ammattilaiset - Asukkaat

TE JA ME KAIKKI!

orchidea



Linkit toimintaan:

- [Ilona-intranet](#)
- [Pohde.fi](#)
- [Yhteiskehittämisalusta](#)

## OULUHEALTH ECOSYSTEM

Innovaatio-, testaus- ja kehitysympäristö  
yrityksille ja terveydenhuollon  
ammattilaisille

Linkki yksityisen ja julkisen  
sektorin välillä

# OULU HEALTH LABS

Est. 2015

<https://ouluhealth.fi/>



**Pohde**  
Pohjois-Pohjanmaan  
hyvinvointialue

**Ammattilaisten palaute  
ratkaisun toimivuudesta**

Pohde WellbeingLab



Oamk SimLab



OYS TestLab



Mittlab

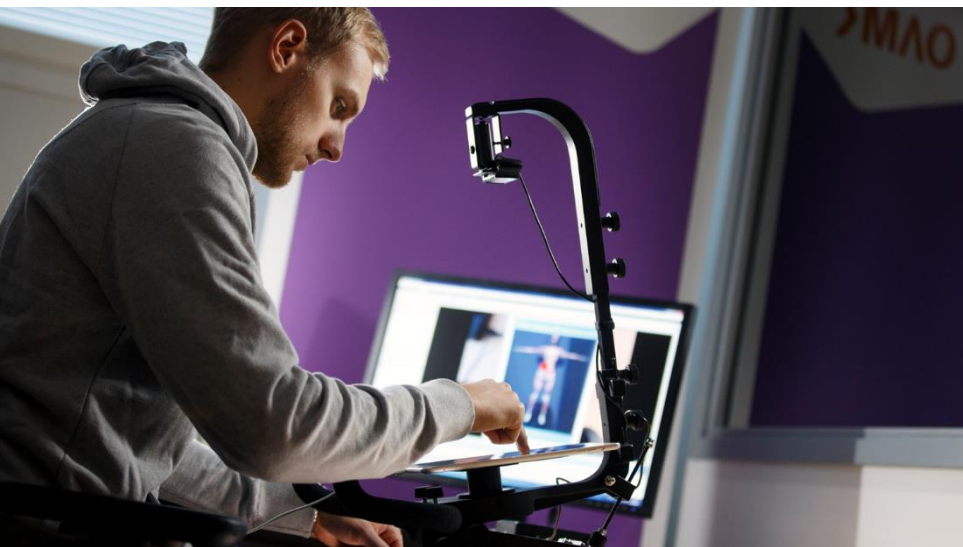




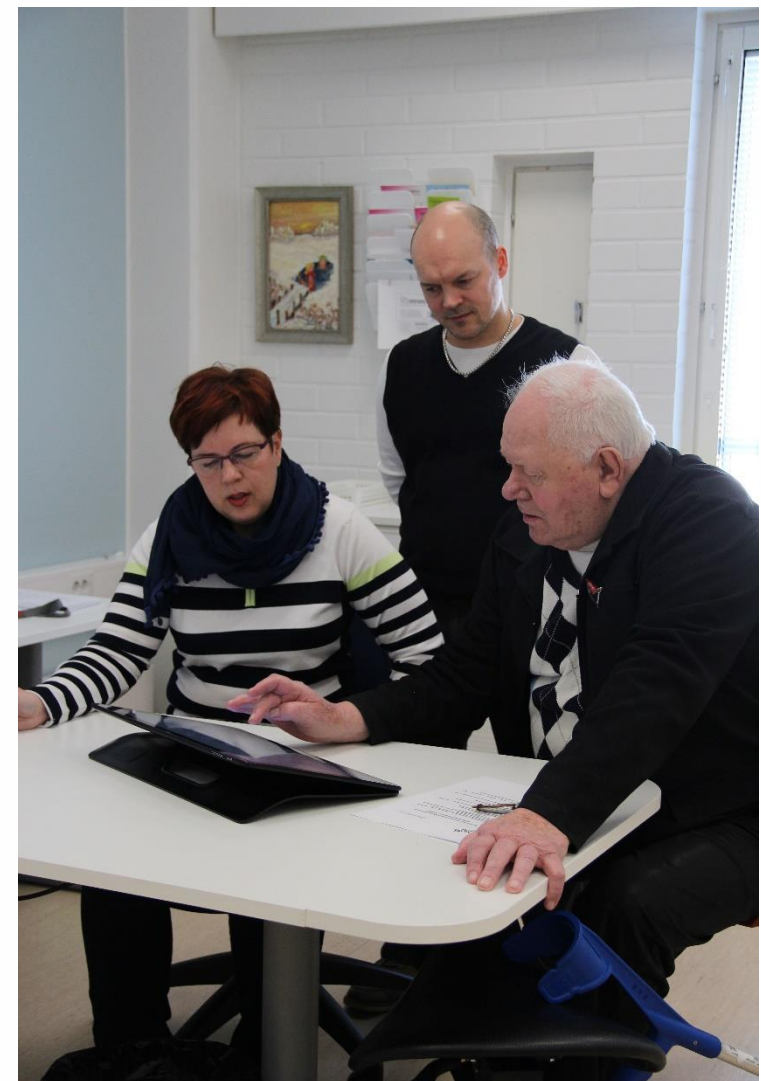
# OuluHealth Labs Concept

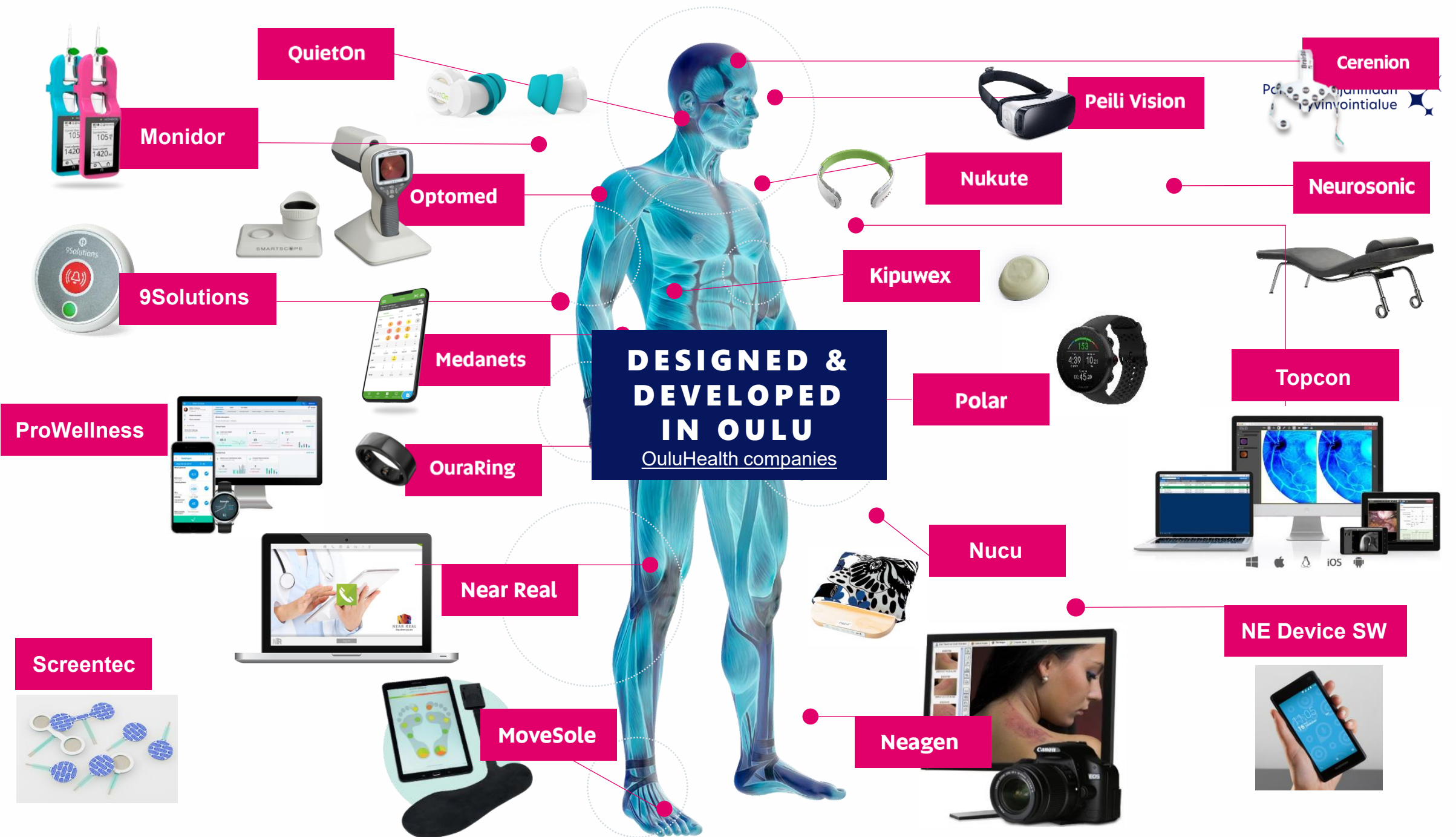


# OuluHealth Labs in numbers



**150+ completed pilots**  
**1000+ innovation and  
workshop sessions**  
**220+ companies**  
**10000+ people involved**





QuietOn

Cerenion

Monidor

Peili Vision

Optomed

Nukute

Neurosonic

9Solutions

Kipuwex

Topcon

Medanets

Polar

ProWellness

OuraRing

**DESIGNED & DEVELOPED IN OULU**  
OuluHealth companies

NE Device SW

Nucu

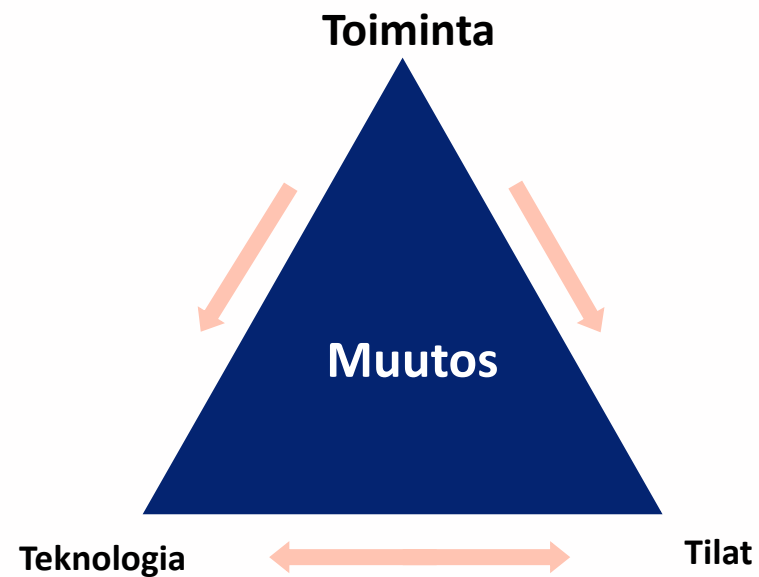
Near Real

Screenotec

Neagen

MoveSole

# OYS 2030 – maailman älykkäin sairaala



Toimintojen ja tilasuunnittelun työpajat TestLabissa  
- 300 m2 joustavasti muunneltavaa tilaa

